

Bequeme Anreise mit öffentlichen Verkehrsmitteln

Stündliche Verbindungen mit dem BLS RegioExpress ab Bern und Luzern sowie mit der S6 ab Langnau und Luzern direkt nach Trubschachen. Die Ausstellungsorte befinden sich in unmittelbarer Nähe des Bahnhofes. Alle Verbindungen finden Sie unter www.bls.ch

Profitieren Sie mit dem SBB RailAway-Kombi von 10% Ermässigung auf die Hin- und Rückfahrt mit dem Öffentlichen Verkehr sowie auf den Eintritt: sbb.ch/trubschachen

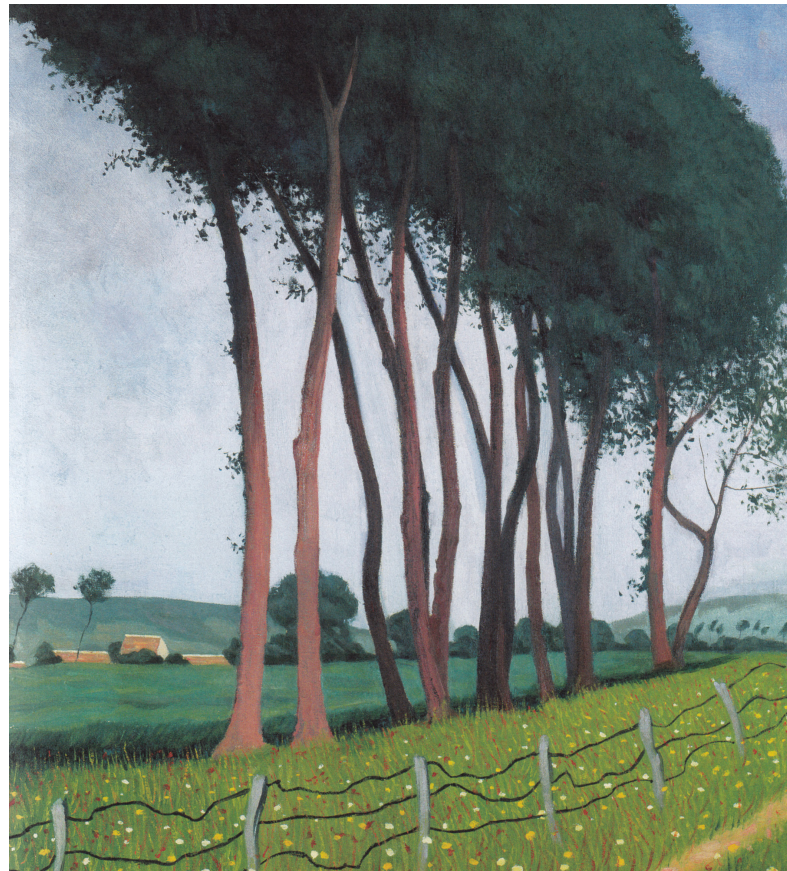
Accès aisé en transport public

Toutes les heures, trains BLS RegioExpress pour Trubschachen au départ de Berne et de Lucerne ainsi que S6 directs pour Trubschachen au départ de Lucerne et de Langnau. L'exposition se situe près de la gare. Pour connaître l'horaire détaillé des trains, consultez l'adresse www.bls.ch

Profitez d'une réduction de 10% sur le voyage en transports publics et l'entrée grâce à l'offre combinée RailAway: cff.ch/trubschachen

▼ Félix Vallotton

Ferdinand Hodler ►



20. KUNSTAUSSTELLUNG TRUBSCHACHEN



1. – 23. JULI 2017

GEÖFFNET TÄGLICH VON 10–21 UHR

SCHWEIZER KUNST VON F. HODLER
UND G. GIACOMETTI BIS HEUTE

Robert Zünd – Clara von Rappard – Ernest Biéler – Ferdinand Hodler
Félix Vallotton – Louis Moilliet – Peter Moilliet
Schang Hutter – Marly Schüpbach – Niki de Saint Phalle
Giovanni Giacometti – Ueli Güdel – Mirjam Helfenberger
Hans Kohler – Pia Fries – Regine Ramseier

www.ausstellung-trubschachen.ch

Bequemer anreisen mit dem öffentlichen Verkehr
Nutzen Sie das ermässigte RailAway-Kombi

Bahnpartner

bls
Besser unterwegs.

Mit neuen Augen schauen

Wir jubilieren: Zum 20. Mal heissen wir unsere Besucherinnen und Besucher zu einem Fest von Farben und Formen herzlich willkommen. Vom 1. – 23. Juli 2017 öffnet die Kunstausstellung Trubschachen wieder ihre Türen.

Aus Privatsammlungen und Ateliers, aus Kunstsammlungen und Museen sind gegen 200 Gemälde und Plastiken zusammengetragen worden. Sie zeigen stellvertretend die Entwicklung der Schweizer Kunst von den vertrauten Darstellungen des Naturalismus bis in die Gegenwart, diesmal unter dem Motto «Mit neuen Augen schauen». Das ist zunächst vom Künstler und der Künstlerin aus zu verstehen: Immer wieder sind im Laufe der Zeit neue Seiten der Welt als darstellungswürdig befunden worden, immer wieder haben Maler und Bildhauer neue Techniken entdeckt sich auszudrücken. Deshalb fordert jeder Künstler, jede Künstlerin aber auch von uns immer wieder neue, frische, von Vorurteilen gereinigte Augen, wenn wir ihrer Kunst gerecht werden wollen.

Wir zeigen im Hasenlehn-Schulhaus Werke von Robert Zünd, Clara von Rappard, Ernest Biéler, Ferdinand Hodler, Félix Vallotton, Louis und Peter Moilliet, Marly Schüpbach und Niki de Saint Phalle. Den Schwerpunkt bildet die Turnhalle mit 25 Gemälden von Giovanni Giacometti.

Im Dorfschulhaus präsentieren wir Bilder von Ueli Güdel, Mirjam Helfenberger, Hans Kohler, Pia Fries und Regine Ramseier.

In der Aula und an verschiedenen Standorten im Dorf stellen wir Plastiken von Schang Hutter aus.

Weitere Informationen unter: www.ausstellung-trubschachen.ch

▼ Giovanni Giacometti



▲ Louis Moilliet

Voir d'un œil nouveau

D'ores et déjà, nous nous en réjouissons: du 1^{er} au 23 juillet 2017, nous accueillons nos visiteurs et visiteuses dans un festival de couleurs et de formes pour la 20^e édition de l'exposition d'œuvres d'art Suisse de Trubschachen.

Quelque 200 tableaux et réalisations d'arts plastiques, empruntés à des collections privées et à des ateliers, à des fonds d'œuvres d'art et des musées, sont réunis pour cette occasion unique. Les pièces choisies sur le thème «voir d'un œil nouveau» montrent l'évolution de l'art suisse depuis les représentations familières du naturalisme jusqu'à notre époque. L'approche fait d'abord écho à l'inspiration des artistes qui, de tout temps, ont sans cesse perçu de nouveaux aspects du monde dignes d'être représentés et découvert des techniques inédites pour s'exprimer. C'est pour cela que chaque artiste nous demande à nous aussi un regard toujours renouvelé, libéré de tout préjugé, pour prétendre apprécier son art.

Dans l'atelier du bâtiment scolaire Hasenlehn, nous mettons à l'honneur Robert Zünd, Clara von Rappard, Ernest Biéler, Ferdinand Hodler, Félix Vallotton, Louis et Peter Moilliet, Marly Schüpbach et Niki de Saint Phalle. Le point fort est installé dans le gymnase, qui accueille 25 peintures de Giovanni Giacometti.

Dans le bâtiment scolaire Dorf, nous exposons des tableaux d'Ueli Güdel, de Mirjam Helfenberger, de Hans Kohler, de Pia Fries et de Regine Ramseier.

Dans l'aula et en divers lieux du village sont exposées des œuvres de Schang Hutter.

Davantage d'informations sur: www.ausstellung-trubschachen.ch

Wir freuen uns auf Ihren Besuch

Reservieren Sie sich bereits heute ein Datum während der Ausstellungendauer vom 1. – 23. Juli 2017. Verbinden Sie ein beeindruckendes Kunsterlebnis mit einem Ausflug in das sommerliche Emmental. Sagen Sie es bitte auch Ihren Angehörigen, Freunden, Vereinsmitgliedern und Bekannten weiter.

Gratisführungen für Gruppen ab 10 Personen können Sie unter der Nummer 079 645 38 63 schon jetzt anmelden.

Herzlich, Ihre Kunstausstellung Trubschachen

Nous nous réjouissons de votre venue!

Réservez dès à présent une journée dans votre agenda entre le 1 et le 23 juillet 2017 pour faire une escapade estivale dans le bel Emmental. Passez le mot à vos proches, à vos amis et connaissances.

Vous pouvez d'ores et déjà réserver des visites guidées gratuites pour les groupes d'au moins 10 personnes en appelant le 079 645 38 63.

Cordialement vôtre, L'exposition d'art de Trubschachen

▼ Schang Hutter

